

Les expériences en ligne du Prof Albert



**Pourquoi
nos cours d'eau
sont de couleur
foncée?**

Carnet d'observation



CARNET RÉALISÉ PAR:
Le service des ressources éducatives aux jeunes

Conclusion

Est-ce que les expériences réalisées ont permis de vérifier l'hypothèse?

Est-ce que l'hypothèse de départ est vraie ou fausse?

Si on avait à refaire ces expériences, quelles améliorations pourrait-on apporter?



Observation

Explique dans tes mots la problématique présentée:



Est-ce que l'eau foncée est un signe de saleté?

Qui vit dans et près de nos cours d'eau?

Qui peut être incommodé ou accommodé par l'eau foncée?

Questionnement

Pourquoi nos cours d'eau sont de couleur foncée?

Hypothèse

Hypothèse retenue:





Expériences réalisées pour vérifier l'hypothèse retenue

La grosseur des particules



Résultats

Grosses roches: _____

Petites roches: _____

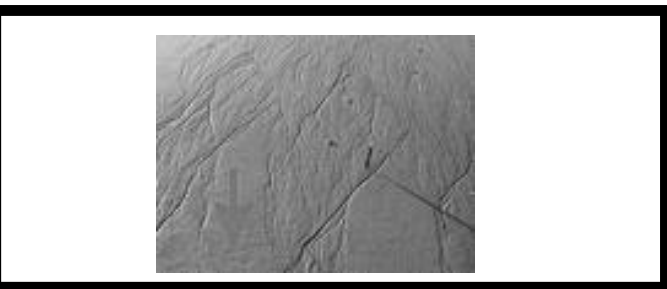
Sable: _____

Les déchets dans l'eau



Résultats

Le pouvoir de l'eau



Résultats

Le pouvoir de la végétation



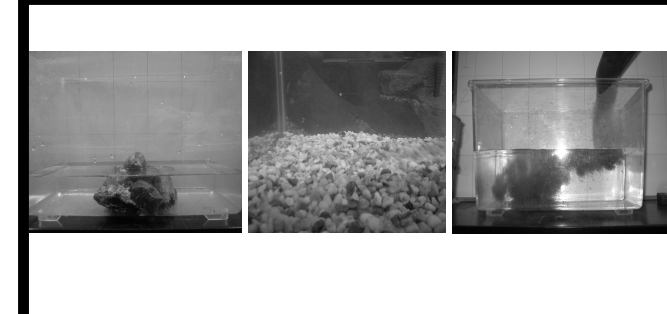
Résultats



Analyse des résultats

À PARTIR DES RÉSULTATS OBTENUS, DONNE UNE EXPLICATION.

La grosseur des particules



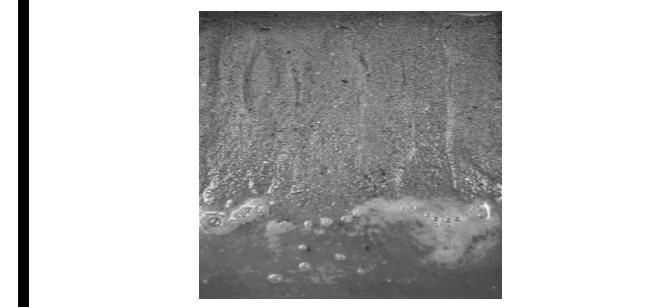
Explication

Les déchets dans l'eau



Explication

Le pouvoir de l'eau



Explication

Le pouvoir de la végétation



Explication

