

# Les expériences en ligne du Prof Albert



**Pourquoi  
nos cours d'eau  
sont de couleur  
foncée?**

**(3<sup>e</sup> cycle)**

**Carnet d'observation**

# Observation

Explique dans tes mots la problématique présentée:



Est-ce que l'eau foncée est un signe de saleté?

---

---

Qui vit dans et près de nos cours d'eau?

---

---

Qui peut être incommodé ou accommodé par l'eau foncée?

---

---

# Questionnement

Pourquoi nos cours d'eau sont de couleur foncée?

# Hypothèse

Hypothèse retenue:

---

---

---

---

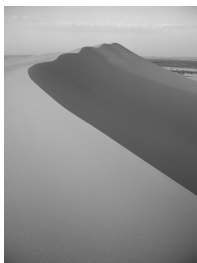
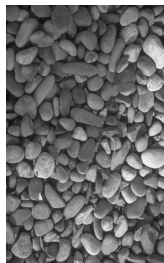




## Expériences réalisées pour vérifier l'hypothèse retenue

### La grosseur des particules

#### Expérience 1



#### Résultats

Grosses roches: \_\_\_\_\_

Petites roches: \_\_\_\_\_

Sable: \_\_\_\_\_

### Les déchets dans l'eau



#### Résultats

### Le pouvoir de l'eau



#### Résultats

### Le pouvoir de la végétation



#### Résultats



# Analyse des résultats

À PARTIR DES RÉSULTATS OBTENUS, DONNE UNE EXPLICATION.

## La grosseur des particules



### Explication

---

---

---

---

## Les déchets dans l'eau



### Explication

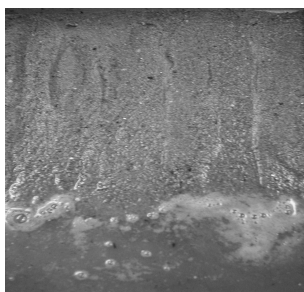
---

---

---

---

## Le pouvoir de l'eau



### Explication

---

---

---

---

## Le pouvoir de la végétation



### Explication

---

---

---

---



# Conclusion

**Est-ce que les expériences réalisées ont permis de vérifier l'hypothèse?**

---

**Est-ce que l'hypothèse de départ est vraie ou fausse?**

---

**Si on avait à refaire ces expériences, quelles améliorations pourrait-on apporter?**

---

---

---

---

---

