

# Les expériences en ligne du Prof Albert



## Les bandes riveraines 2<sup>e</sup> cycle

Carnet d'accompagnement  
Corrigé

# La bande riveraine

Complète la définition d'une bande riveraine:

Une bande riveraine est une bande végétale **nécessaire** à la **survie** d'un cours d'eau.

C'est aussi un **habitat** faunique exceptionnel.

Plusieurs espèces animales peuvent y vivre autant sur **terre** que dans l'eau.

## Les types de végétaux

Peux-tu nommer les 4 types de végétaux présentés?

**Les arbustes, les herbacés et les arbres (feuillus et conifères)**

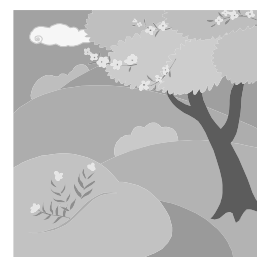
Nomme les deux types d'arbres et donne la principale caractéristique de chacun.

**Les feuillus**

**Arbres à feuilles**

**Les conifères**

**Arbres à aiguilles**



## **Les différents cours d'eau**

**Nous venons de te présenter sept sortes de cours d'eau. Nomme ceux que nous retrouvons dans notre région.**

**La rivière, l'étang, le ruisseau, le lac (artificiel) et le marais.**

## **Les fonctions de la bande riveraine**

**Explique dans tes mots à quoi sert une bande riveraine.**

**Elle sert à éviter l'érosion et d'habitat pour les animaux.**

Maintenant que tu as révisé les importantes espèces de végétaux que l'on retrouve aux abords des cours d'eau de Drummondville, trouve ce que tous ces végétaux ainsi que les humains ont absolument besoin pour vivre.

INDICE: Mot de 3 lettres. **eau**

## En conclusion

Suite à cette présentation, explique pourquoi il est important de ne pas couper ou enlever les végétaux d'une bande riveraine.

Afin de protéger l'équilibre de l'écosystème.

Quels sont les 3 ingrédients nécessaires afin que l'écosystème reste en équilibre?

1. **une eau saine ou propre**



3. **une diversité animale**



2. **une bande riveraine**



# Enrichissement

**Selon toi, pourquoi les animaux ont besoin des forêts pour vivre?**

**Pour s'abriter, s'abreuver sans être vus, se cacher des prédateurs.**

**Ton amie décide d'aller faire une promenade en forêt.**

**Elle aperçoit de jeunes pousses de fougères sur le bord d'un étang.**

**Elle les coupe toutes pour en faire une délicieuse salade.**

**A-t-elle bien fait?**

**Est-ce que c'est grave?**

**Explique pourquoi?**

**Mon amie n'a pas bien fait.**

**Elle aurait pu prendre seulement quelques pousses par plant pour permettre à la vivace de survivre l'année suivante.**

**En effet, si nous enlevons toutes les têtes de violon d'un même plant, nous causerons sa perte.**





**CARNET RÉALISÉ PAR:**

**Sylvie Guilbault et Sophie Richer pour  
Le service des ressources éducatives aux jeunes**