

Les expériences en ligne du Prof Albert



**Pourquoi
nos cours
d'eau sont
brunâtres?
(2^e cycle)**

Carnet d'observation

Observation

Explique dans tes mots la problématique présentée:



Est-ce que l'eau foncée est un signe de saleté?

Qui vit dans et près de nos cours d'eau?

À quoi servent les plantes (végétaux)?

Questionnement

Pourquoi nos cours d'eau sont brunâtres?

Hypothèse

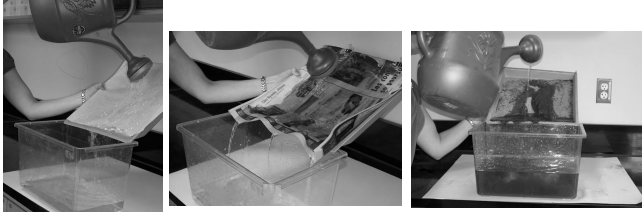
Hypothèse retenue:





Expériences réalisées pour vérifier l'hypothèse retenue

L'érosion par l'eau



Résultats

Papier ciré: _____

Papier journal: _____

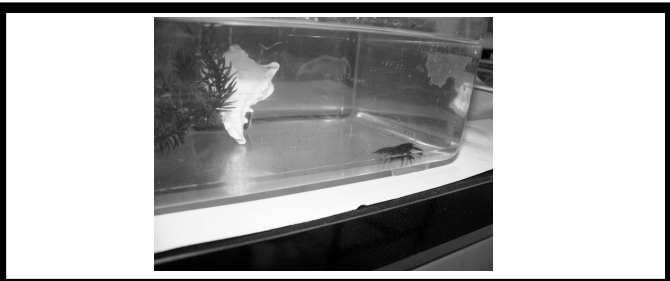
Sable seul: _____

L'érosion par le vent



Résultats

La sédimentation



Résultats

Le pouvoir de la végétation

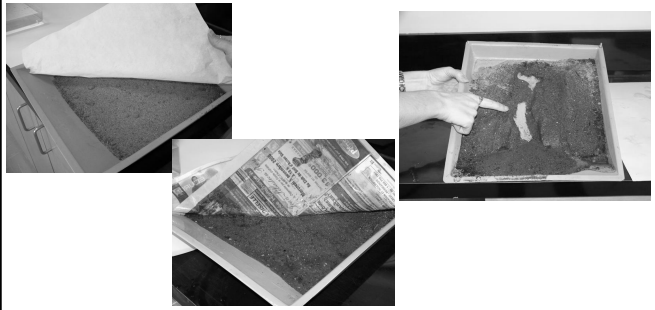


Résultats



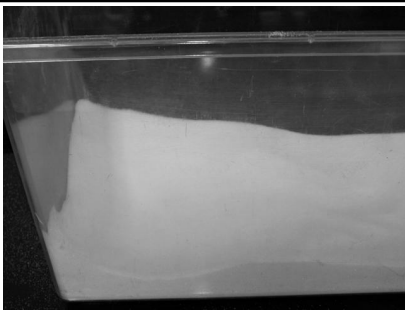
ANALYSE DES RÉSULTATS

L'érosion par l'eau



Explication

L'érosion par le vent



Explication

La sédimentation



Explication

Le pouvoir de la végétation



Explication

Conclusion

Est-ce que les expériences réalisées ont permis de vérifier l'hypothèse?

Est-ce que l'hypothèse de départ est vraie ou fausse?

Si on avait à refaire ces expériences, quelles améliorations pourrait-on apporter?





CARNET RÉALISÉ PAR:
Sophie Richer et Sylvie Guilbault
Le service des ressources éducatives aux jeunes
Dessins: Chimie la classe.org