

Les expériences en ligne du Prof Albert



**Pourquoi
glisse-t-on?**



Cahier d'observation

Conclusion

Est-ce que les expériences réalisées ont permis de vérifier l'hypothèse?

Est-ce que l'hypothèse de départ est vraie ou fausse?

Si on avait à refaire ces expériences, quelles améliorations pourrait-on apporter?



Carnet réalisé par:

Le Service des ressources
éducatives aux jeunes



COMMISSION SCOLAIRE
DES CHÊNES

Dessins: Chimie la classe.org

Observation



Est-ce que le glissement provient de ma pelure de banane, du plancher ou de mon soulier?

A-t-on toujours besoin d'une pelure de banane pour glisser?

Explique dans tes mots la problématique présentée:

Questionnement

Finalement, qu'est-ce qui me permet de glisser?

Hypothèse

Hypothèse retenue:





Expériences réalisées pour vérifier l'hypothèse retenue

Pelure de banane

Expérience 1



Résultats

La serpillière

Expérience 2



Résultats

Ça glisse ou pas?

Expérience 3



Résultats



Analyse des résultats

Pelure de banane

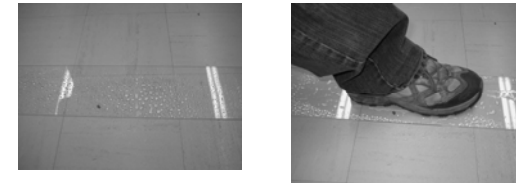
Expérience 1



Explication

La serpillière

Expérience 2



Explication

Ça glisse ou pas?

Expérience 3



Explication
