

# Les expériences en ligne du Prof Albert



## Pourquoi glisse-t-on?



## Cahier d'observation

# Observation



Est-ce que le glissement provient de ma pelure de banane, du plancher ou de mon soulier?

A-t-on toujours besoin d'une pelure de banane pour glisser?

Explique dans tes mots la problématique présentée:

---

---

---

# Questionnement

Finalement, qu'est-ce qui me permet de glisser?

# Hypothèse

Hypothèse retenue:



---



# Expériences réalisées pour vérifier l'hypothèse retenue

## Pelure de banane

Expérience 1



Résultats

---

---

---

## La serpillière

Expérience 2



Résultats

---

---

---

## Ça glisse ou pas?

Expérience 3



Résultats

---

---

---



# Analyse des résultats

## Pelure de banane

Expérience 1



Explication

---

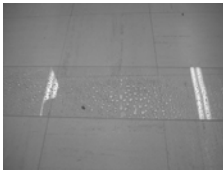
---

---

---

## La serpillière

Expérience 2



Explication

---

---

---

---

## Ça glisse ou pas?

Expérience 3



Explication

---

---

---

---

# Conclusion

Est-ce que les expériences réalisées ont permis de vérifier l'hypothèse?

---

Est-ce que l'hypothèse de départ est vraie ou fausse?

---

Si on avait à refaire ces expériences, quelles améliorations pourrait-on apporter?

---

---

---

---

---

---

---

---

---

---



Carnet réalisé par:

Le Service des ressources  
éducatives aux jeunes



COMMISSION SCOLAIRE  
DES CHÊNES

Dessins: Chimie la classe.org