



Fondation de la faune du Québec

# L'aquaculture

## Cahier de laboratoire



Nom: \_\_\_\_\_ Gr.: \_\_\_\_\_

# Pourquoi si peu de truites vivent-elles dans nos plans d'eau?

## OBSERVATION :



Explique dans tes mots la problématique présentée.

## QUESTIONNEMENT :

- Il y a 100 ans, quelles étaient les cinq espèces de poissons qui vivaient en abondance dans les plans d'eau (lacs, rivières et ruisseaux) de la région?
- Aujourd'hui, quelles sont les cinq espèces de poissons vivant dans les plans d'eau (lacs, rivières, ruisseaux) de la région?
- Que s'est-il passé entre ces deux périodes au niveau des espèces de poissons?

## HYPOTHÈSE :

Hypothèse retenue.

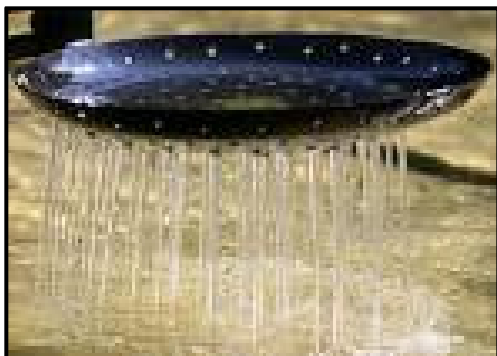
## EXPÉRIENCES POUR VÉRIFIER L'HYPOTHÈSE RETENUE

Expérience no1 : ÉROSION



Résultats :

Expérience no2 : RESPIRATION DU POISSON



Résultats :

Expérience no3 : GESTION DES DÉCHETS DOMESTIQUES



Résultats :

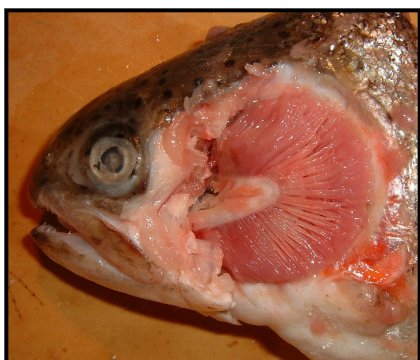
## ANALYSE DES RÉSULTATS

Expérience no1 : ÉROSION



**Explication :**

Expérience no2 : RESPIRATION DU POISSON



**Explication :**

Expérience no3 : GESTION DES DÉCHETS DOMESTIQUES



**Explication :**

**CONCLUSION :**

Est-ce que les expériences réalisées ont permis de vérifier l'hypothèse?

Est-ce que l'hypothèse de départ est vraie ou fausse?

Si on avait à refaire ces expériences, quelles améliorations pourrait-on apporter?

Cahier adapté d'une réalisation du Service des ressources éducatives aux jeunes de la CSDC.